



GMT MONTHLY MEMBERSHIP PROGRESS REPORT

Results as of: 5/31/2024

Multiple District 354

LOCATION: REPUBLIC OF KOREA

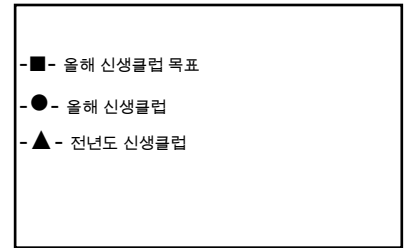
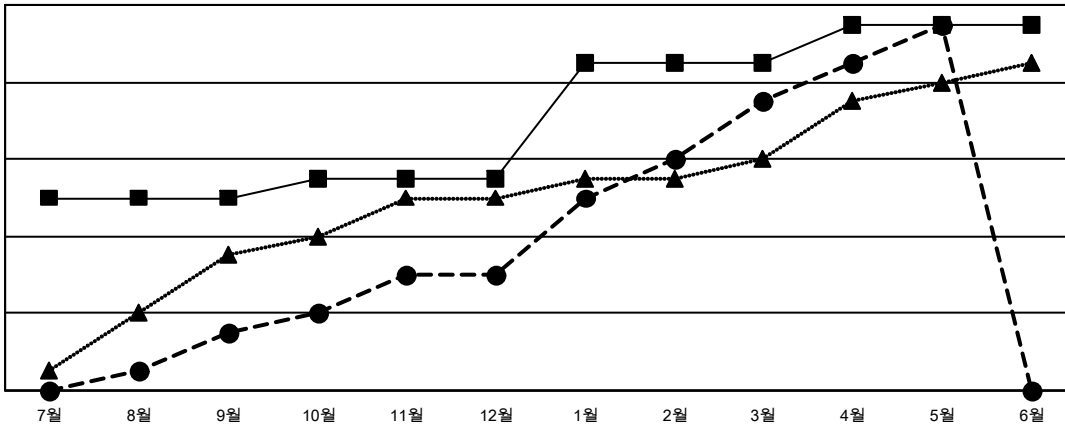
GMT: OPEN

현장지역 GMT 5 - K

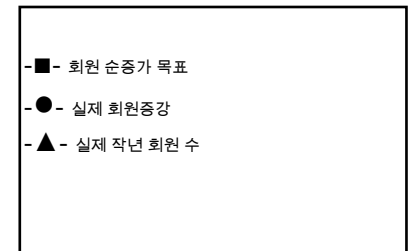
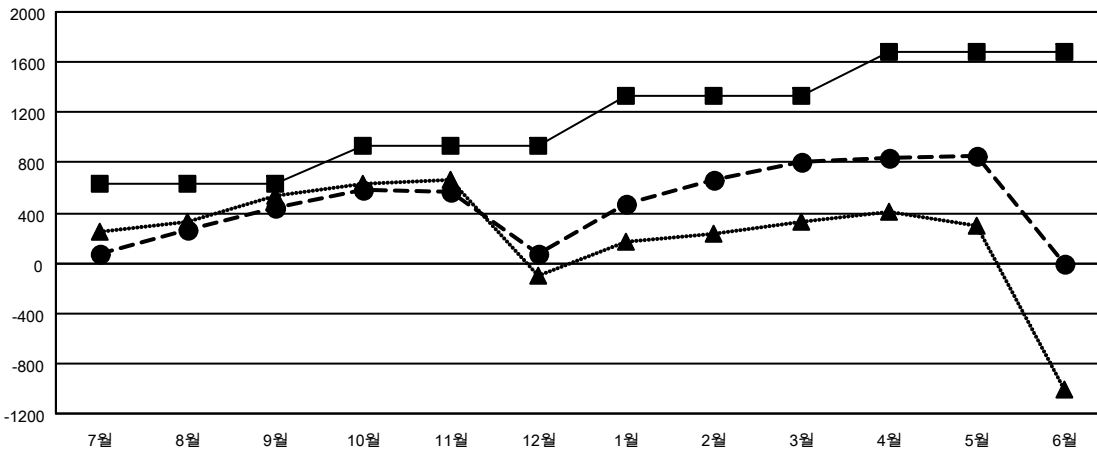
클럽			
결과- 2023-2024			
사분기	신생클럽 목표	신생클럽	해산된 클럽
7월/8월/9월	10	3	6
10월/11월/12월	1	3	13
1월/2월/3월	6	9	2
4월/5월/6월	2	4	0

회원 1인당			
결과- 2023-2024			
사분기	회원 순증가 목표	실제 회원증강	실제 퇴회 회원 수(전출입 포함)
7월/8월/9월	630	1,363	818
10월/11월/12월	310	911	1,196
1월/2월/3월	390	1,365	542
4월/5월/6월	350	490	414

목표 및 누적 신생클럽 수



목표 및 누적 회원수



해산된 클럽: 19	1명 이상의 신입회원을 등록한 635 CLUBS OF 821	성별 분포
		남성 17,841 (68.93%)
		여성 8,041 (31.07%)
퇴회회원	누적 회원 데이터를 확인하시려면 여기에 클릭하십시오.	가족 단위 회원 총수 2,494
작고 77		회비 절반을 지불하는 가족회원 1,457
클럽해산 205		
기타 2,681		
합계 2,963		